

J=104 ; SÜRE: 3'30"

NIHAVEND
BİR PERİ MASALI

BESTE: AVNİ ANIL
GÜFTE: Dr. BEKİR MUTLU

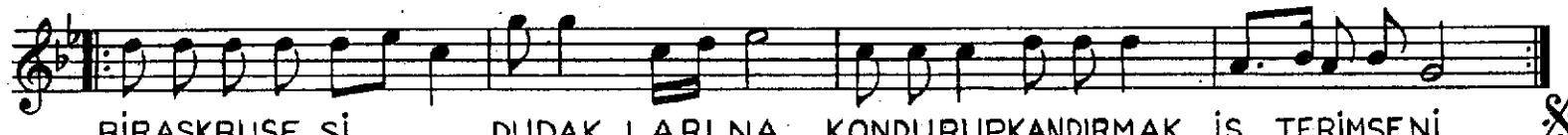
SOFYAN



Aranağme



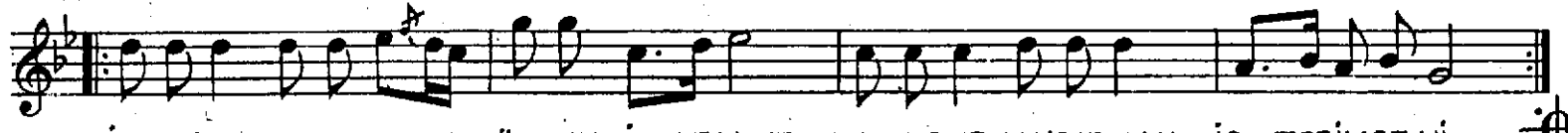
BİR PERİ MASALI KULAKLARI NA BİRBAHARRÜZGARI YANAKLARI NA



BİR AŞKBUSE Sİ DUDAK LARI NA KONDURUPKANDIRMAK İS TERİMSE Nİ



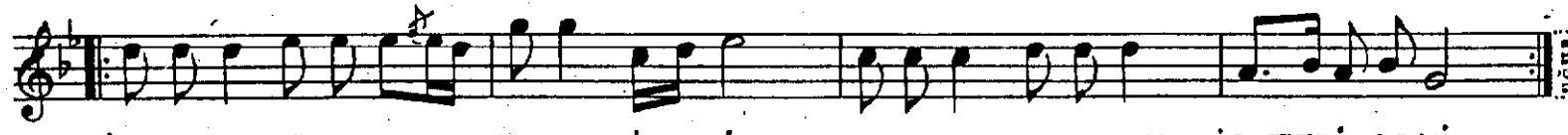
BİR GECE RÜYANA TELDEN BİR DEMET BİR SABAH BAŞI NA TULDEN BİR DEMET



BİR AKŞAMSAÇI NA GÜLDEN BİR DEMET KONDURUPKANDIRMAK İS TERİMSE Nİ



BİR SABAH YOLUNA YEŞİL DALLARI BİR AKŞAM KOLUNA PEMBE GÜLLERİ



BİR GECE RÜYANA TÜM SEVGİLERİ KONDURUPKANDIRMAK İS TERİMSE Nİ

BİR PERİ MASALI KULAKLARINA
BİR BAHAR RÜZGÂRI YANAKLARINA
BİR AŞK BUSESİ DUDAKLARINA
KONDURUP KANDIRMAK İSTERİM SENİ

BİR GECE RÜYANA TELDEN BİR DEMET
BİR SABAH BAŞINA TULDEN BİR DEMET
BİR AKŞAM SAÇINA GÜLDEN BİR DEMET
KONDURUP KANDIRMAK İSTERİM SENİ

BİR SABAH YOLUNA YEŞİL DALLARI
BİR AKŞAM KOLUNA PEMBE GÜLLERİ
BİR GECE RÜYANA TÜM SEVGİLERİ
KONDURUP KANDIRMAK İSTERİM SENİ